

Test SARS-COV-2 ANTIBODY TEST

Prosty i szybki do przeprowadzenia
wystarczy 1 kropla krwi

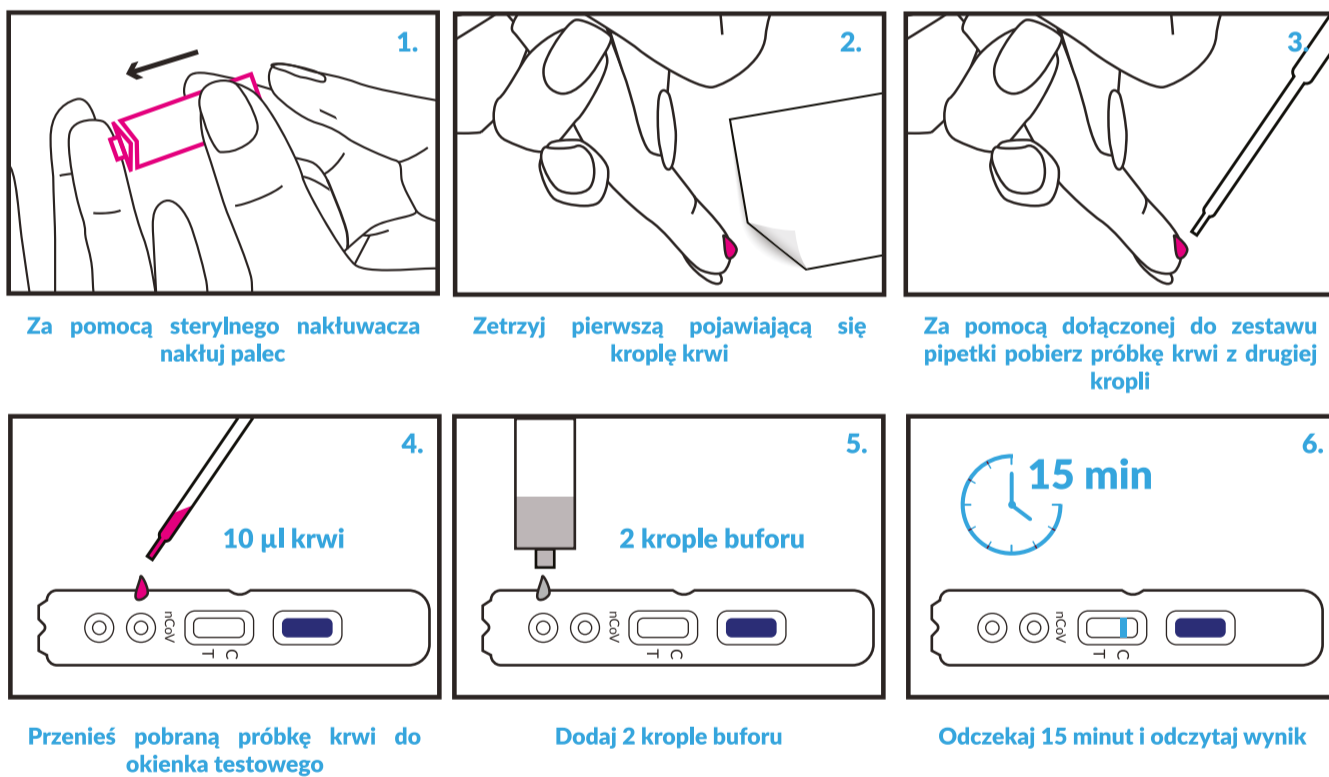
Dla pacjentów, którzy chcą sprawdzić czy powodem przebytej bądź trwającej infekcji jest SARS-CoV-2



Skierowany do profesjonalistów:
pielęgniarek, techników analityki medycznej,
diagnostów laboratoryjnych,
ratowników medycznych, lekarzy

Pozwala na wczesne wykrycie wirusa, odseparowanie chorych
co uniemożliwia zarażenie się innych- zdrowych pracowników w miejscu pracy.

Procedura wykonania testu



Ujemny wynik

świadczy, że organizm nie wytworzył przeciwciał anti- SARS-CoV-2, lub poziom przeciwciał jest poniżej granicy wykrywalności testu

Dodatni wynik

świadczy o przebytej bądź toczącej się infekcji i należy go potwierdzić testem molekularnym PCR

Opiera się na metodzie immunologicznej do wykrywania przeciwciał IgG i IgM skierowanych przeciwko SARS-CoV-2 w ludzkiej krwi pełnej, surowicy i osoczu

Kup test i poinformuj swoich klientów, że Twoi pracownicy są regularnie badani:
Dołączamy informujące naklejki



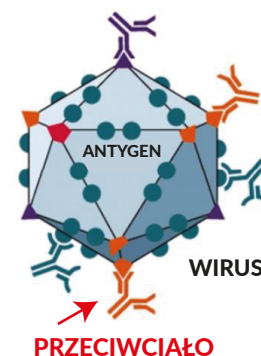
Jak działa SARS-COV-2 ANTIBODY TEST?

Test wykrywający przeciwciała skierowane przeciwko wirusowi SARS -COV-2 który prowadzi do choroby COVID-19

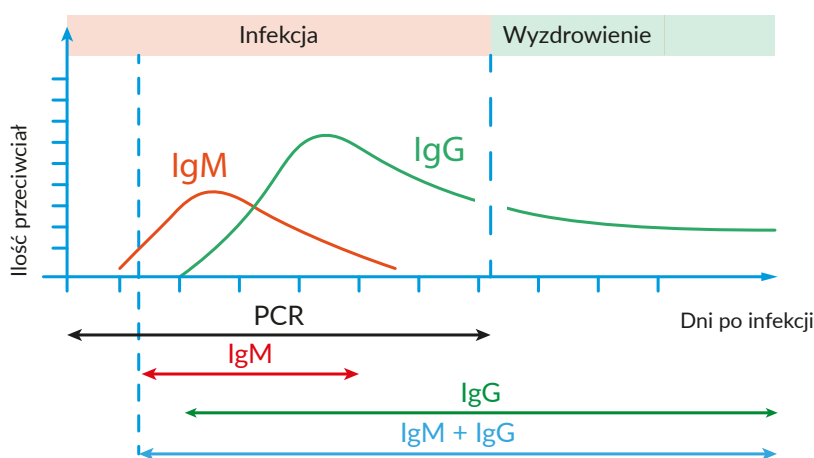
Przeciwciała to pierwsza linia obrony Twojego organizmu

IgM Przeciwciała IgM to przeciwciała występujące w organizmie człowieka, pojawiają się jako jedne z pierwszych przy infekcji

IgG Przeciwciała IgG, odgrywają ogromną rolę w odpowiedzi immunologicznej. Do ich produkcji dochodzi po wnikięciu do organizmu patogenu (wirusa).



Typ próbki:
krew pełna
surowica
osocze



Kiedy stosować SARS COV-2 Antibody Test ?

SARS-COV-2 ANTIBODY TEST

Dla pacjentów z widocznymi objawami
lub dla osób mających kontakt z chorymi

SARS-COV-2 ANTIBODY TEST

Jako badania kontrolne pracowników w miejscu pracy, potencjalnie narażonych na zakażenie koronawirusem, co przeciwdziała rozprzestrzenianiu się wirusa.

